



CASA LUCY SALANI

Christian Leonardo Cristalli
Coordinatore casa rifugio arcobaleno

Contesto

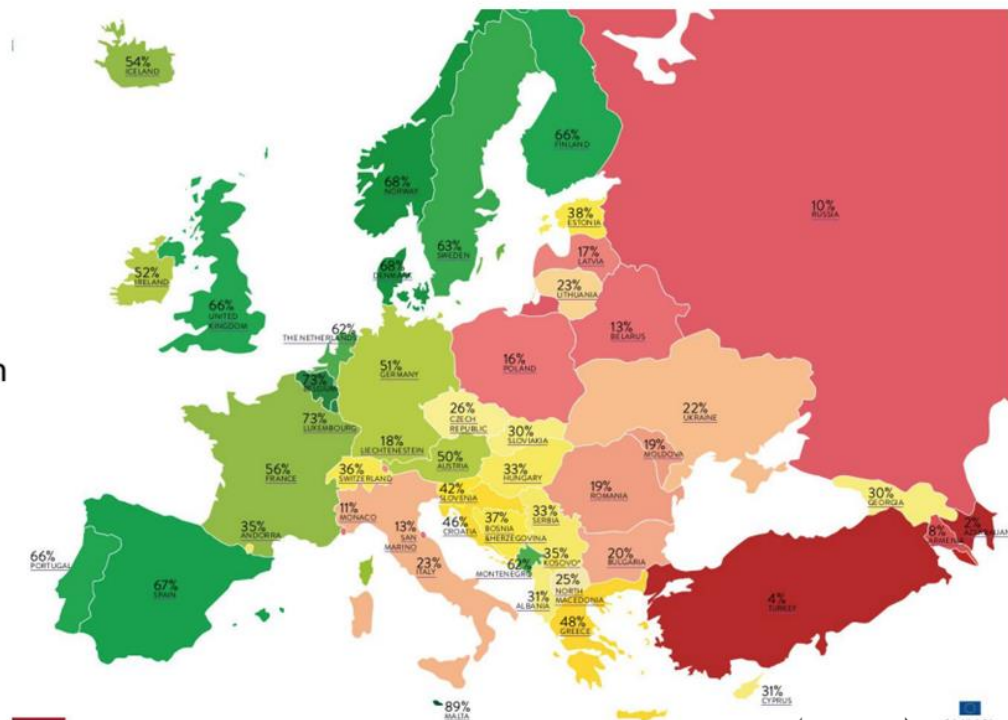
L'Italia si attesta al 33° posto su 49 Paesi europei per uguaglianza e tutela delle persone LGBTI;

L'Italia è al primo posto al pari della Turchia per il numero di **crimini d'odio verso le persone trans** in Europa;

L'Italia non ha una legge contro i discorsi d'odio e contro la violenza basata sull'identità di genere;

ITALIA 24.76%

Rainbow Map Index 2022 dell'ente Ilga Europe





DISCRIMINAZIONE

dati di "Trans Discrimination in Europe" TGEU 2019

- **Sanitaria (30-46%)**
Inaccessibilità ai servizi: la medicina di genere oggi non prevede i nostri corpi plurali.
- **Lavorativa (45%)**
Forte esclusione lavorativa per chi accede e mobbing o licenziamenti per chi inizia.
- **Scolastica (circa 40%)**
Il bullismo omotransfobico è sottovalutato da personale docente non formato.
Quest'anno l'Italia ha visto il maggiore numero di suicidi di adolescenti trans di sempre.





LA TESTIMONIANZA DI ANNA co- fondatrice Gruppo Trans APS



Tra il **15%** e il **37%** di studenti transgender hanno riferito di aver subito **offese, commenti negativi e discriminazioni a scuola** sul percorso di affermazione di genere.

Legal Gender Recognition in the Eu 2019 European Commission



Le persone transgender in Italia sono costrette a vivere con **documenti incongruenti con l'identità sociale**, mantenendo il nome anagrafico e il sesso assegnato alla nascita su tutti i documenti di riconoscimento, fino alla conclusione dell'iter giudiziale di rettificazione anagrafica **come previsto dalla obsoleta legge vigente 164/82.**



tutto si somma allo **stigma** di una **DIAGNOSI** che pesa molto sulle nostre vite

**il 43% delle
persone trans, di
età compresa tra i
12 e i 18 anni,
lascia la scuola
prima di aver
terminato gli studi**

A D Fisher et al. J Endocrinol Invest. 2014 Jul.

Una persona trans potrebbe trovarsi talmente in difficoltà e a disagio da arrivare ad abbandonare le attività di studio e formative, compromettendo così la costruzione di percorsi lavorativi e professionali.

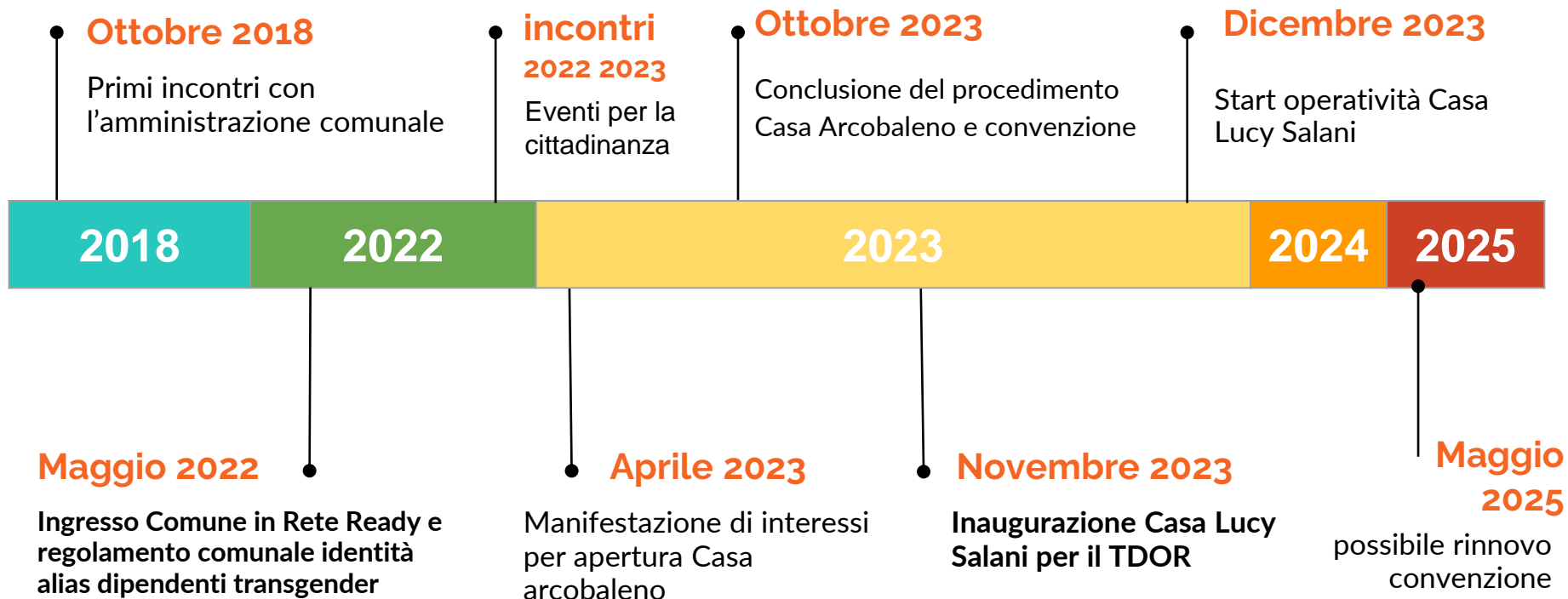
Rimuovere le barriere che portano ad un abbandono formativo è un obiettivo molto importante da perseguire : **CARRIERA ALIAS**



IL PERCORSO PROMOSSO DALLA AMMINISTRAZIONE COMUNALE DI SAN LAZZARO DI SAVENA



.... che Genere di percorso!



Il progetto

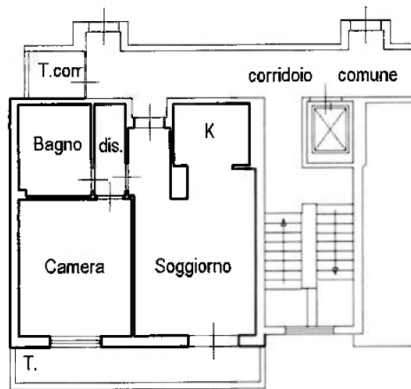
Casa LUCY SALANI nasce per far fronte alla crescente emergenza abitativa riscontrata da persone LGBT+ , in particolare persone transgender, spesso in condizioni di precarietà esistenziale, marginalizzazione, vittime di esclusione lavorativa o in fuoriuscita da percorsi di violenza. Il progetto ha lo scopo di accogliere e ospitare le persone fornendo loro una residenza temporanea di massimo 6 mesi, prorogabili di massimo altri 6 mesi, per accompagnarle verso l'inserimento socio-lavorativo.



La Casa



Piano Secondo H=2.70





casasalani.it

LA RACCOLTA FONDI

RIFUGIO

alimentari, utenze,
e beni di prima
necessità

15.000€

INSERIMENTO LAVORATIVO

orientamento al
lavoro e ricerca
attiva

30.000€



DONA QUI

PROJECT MANAGING

un futuro per la casa

40.000€



GRAZIE

direzione@casasalani.it

DONA QUI



**LUCY SALANI
HOUSE**

The logo for Lucy Salani House features a pink triangle above the text. The text is in a bold, black, sans-serif font, with the word "HOUSE" on a new line. The letter "I" in "HOUSE" is highlighted in pink.